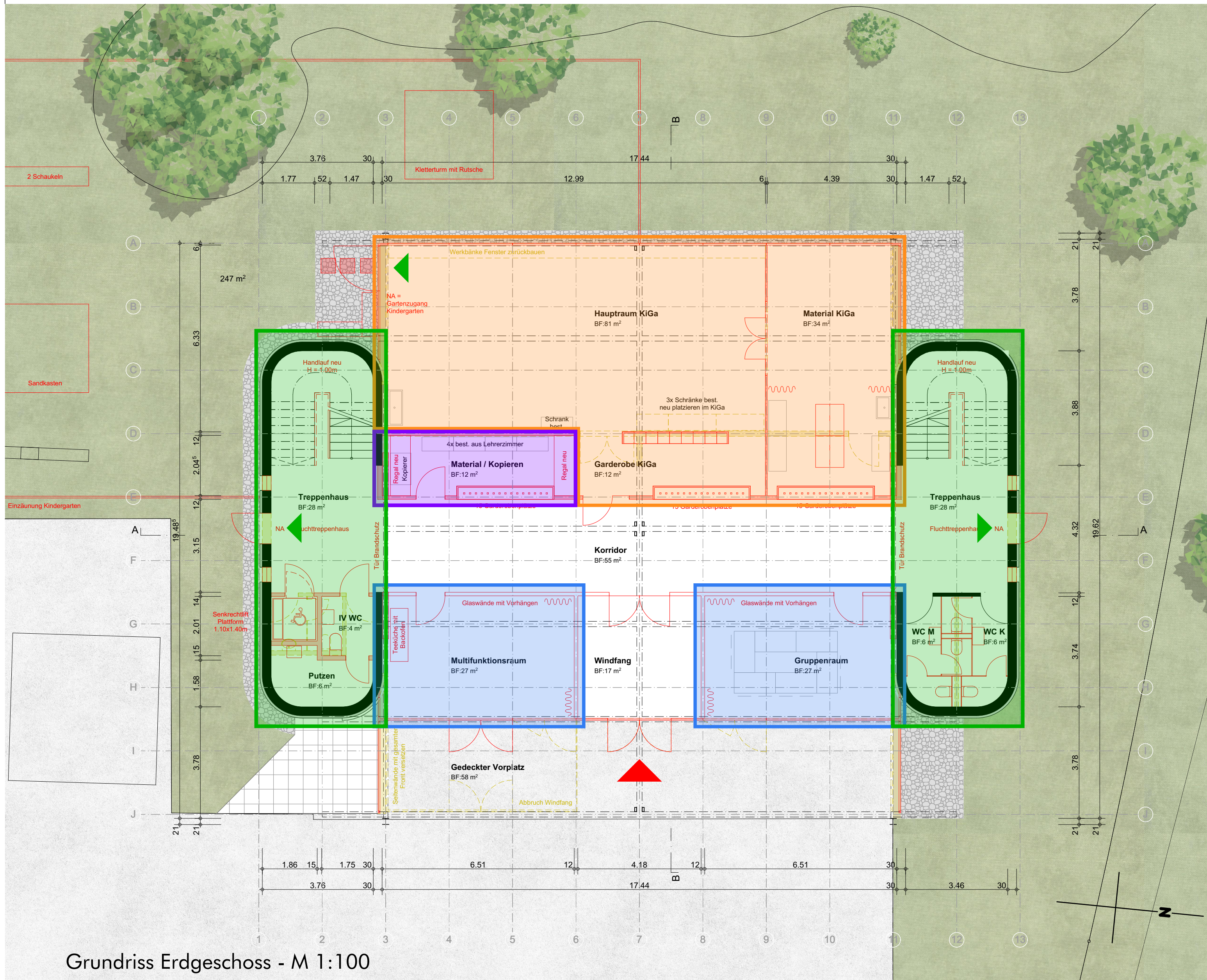


## Raumprogramm / Anforderungen

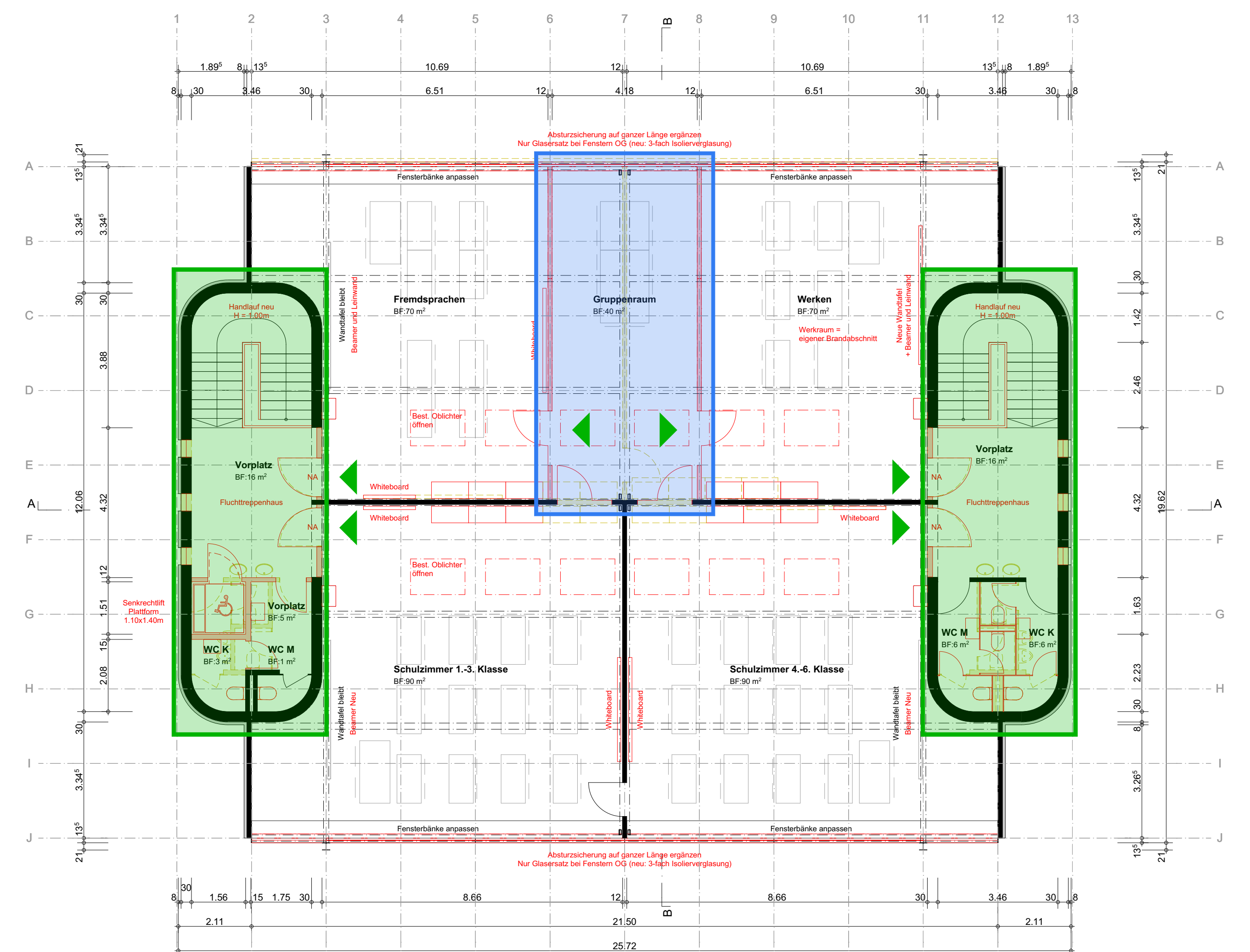
Neue Gruppenräume für den Schulbetrieb  
Zeitgemässe Garderoben, WCs, Materialraum für Schule  
Einbau eines neuen Kindergartens (Abbruch der heute bestehenden Baracke)

## Randbedingungen

Anpassung des gesamten Schulhauses an geltende Anforderungen betreffend Brandschutz, Behindertentauglichkeit, Energievorschriften, Unfallverhütung, etc. und Berücksichtigung Denkmalpflege



Grundriss Erdgeschoss - M 1:100



Grundriss Obergeschoss - M 1:100

### Grundriss Erdgeschoss - Massnahmen

#### Einbau von zwei Gruppenräumen

- Multifunktionsraum und Gruppenraum im heutigen Foyer
- Räume sind vollverglast (Anforderung Denkmalpflege)
- Multifunktionsraum ausgestattet mit Teeküche inkl. Herd (gemeinsam nutzbar von Schule und KiGa)

#### Einbau eines neuen Kindergartens

- Einbau Kindergartenraum in bestehenden Werkraum
- Werkraum zukünftig im Turnhallegebäude organisiert
- Inkl. separate Garderobe und Materialraum (ehem. Lehrerzimmer)
- Heutige Baracke am alten Schulhaus wird abgebrochen

#### Materialraum Lehrer

- Stauraum für Kopierer, Material, etc.

#### Treppenhäuser und WCs

- Ersatz der sanitären Anlagen im Treppenhaus Nord
- Einbau Lift und IV-WC im Treppenhaus Süd (Procac)
- Ertüchtigung der Treppengeländer nach BfU (Unfallverhütung)
- Treppenhäuser = vertikaler Fluchtweg (Brandabschnittsbildung mithilfe von Brandschutz Türen)

#### Allgemein

- Zusätzliche Fenster im Treppenhaus

### Grundriss Obergeschoss - Massnahmen

#### Einbau von einem Gruppenraum

- Multifunktional nutzbarer Gruppenraum
- Von allen Schulzimmern zugänglich

#### Treppenhäuser und WCs

- Ersatz der sanitären Anlagen im Treppenhaus Nord
- Einbau Lift und WC-Anpassungen im Treppenhaus Süd
- Neue Brandschutzabschlüsse (Schulzimmer zu Treppenhaus > Wände und Türen neu)

#### Allgemein

- Zusätzliche Fenster im Treppenhaus
- Option: Verbesserung der Tageslichtsituation in den Schulzimmern (Öffnen der inneren Oblicht-Reihe)
- Neue Schränke und Regale in den Schulzimmern
- Je nach Schulzimmer neue Wandtafeln / Whiteboards, Beamer und Leinwände

### Abklärungen + Umsetzung Brandschutz

#### Fluchtweg

- Notwendiger Feuerwiderstand: EI30 (30 Minuten) wird mit bestehender Konstruktion nicht erreicht
- > Brandschutzanstrich an allen Stahlteilen EG notwendig
- Neuer Gruppenraum darf über Klassenzimmer flüchten
- Beide Treppenhäuser zukünftig = vertikaler Fluchtweg
- > Neue Wände+Türen im OG notwendig (EI30)
- > Brandabschluss mit autom. Brandschutz Türen im EG
- > Notausgang direkt ins Freie (über Treppenhaus)
- Kindergarten entflüchtet über separaten Gartenausgang

#### Abklärungen + Umsetzung Procac (Behindertentauglichkeit)

#### Rollstuhlgängigkeit

- Einbau eines rollstuhlgerechten Lifes ist zwingend
- Einbau eines IV-WC ist zwingend
- Schwellenloser Zugang aller Schulzimmer notwendig

#### Abklärungen + Umsetzung BfU (Unfallverhütung)

#### Absturzsicherungen

- Ersatz Treppengeländer (heute zu niedrig)
- Absturzsicherungen im Bereich der Fenster OG notwendig
- Sicherheitsglas da wo notwendig

### Abklärungen + Umsetzung Denkmalpflege

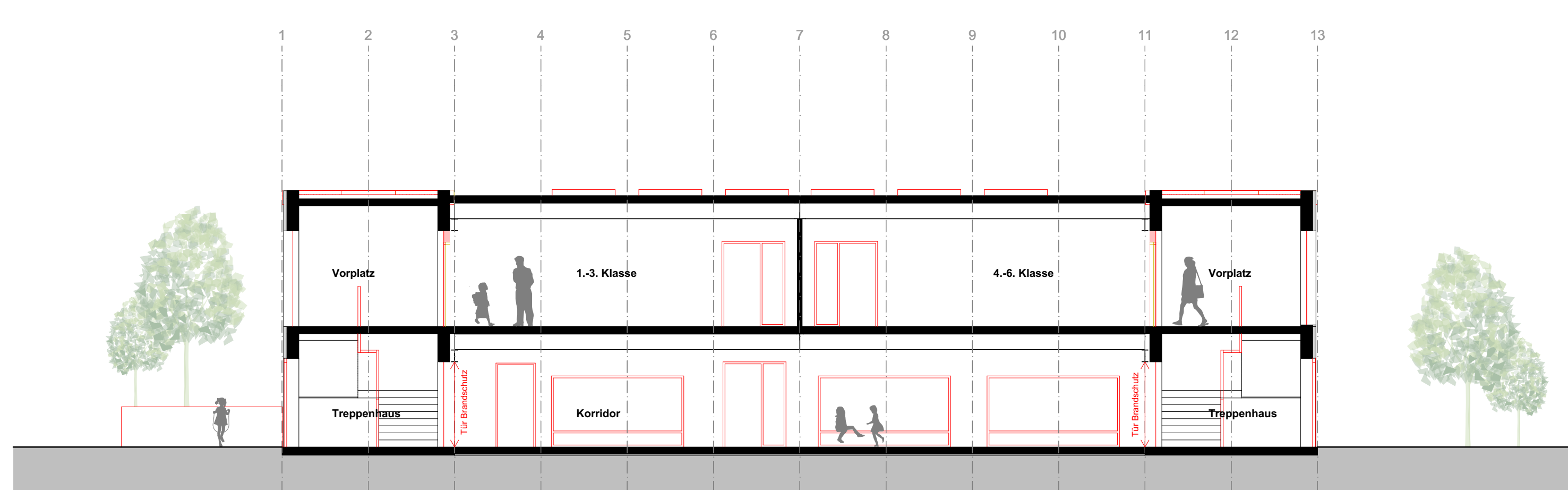
Aufgrund der Einstufung als herausragende Baute der Nachkriegszeit 1940 - 1980 stellt die gesamte Schulanlage für die kantonale Denkmalpflege ein Baudenkmal dar, welches es zu erhalten und zu schützen gilt. Grundsätzlich können die Umbau- und Sanierungsmassnahmen befürwortet werden. Die geplanten Einbauten haben die Qualitäten des bestehenden Bauwerkes erkannt (Sichtbarkeit der statischen Struktur, Fassadengestaltung, etc.). Das Öffnen der Oblichter in den Schulzimmern wird stark begrüsst, da sie zu einer Verbesserung der Tageslichtsituation und somit zur Verbesserung der Arbeitsplatzqualität beitragen.

#### Energievorschriften

- Komplett-Ersatz aller Fenster im Erdgeschoss und Obergeschoss
- Brüstung und Sturz OG innen dämmen
- Ersatz Dämmung Dach optional zu späterem Zeitpunkt
- Zeithorizont: in 5-10 Jahren

#### Investitionskosten +/-10%

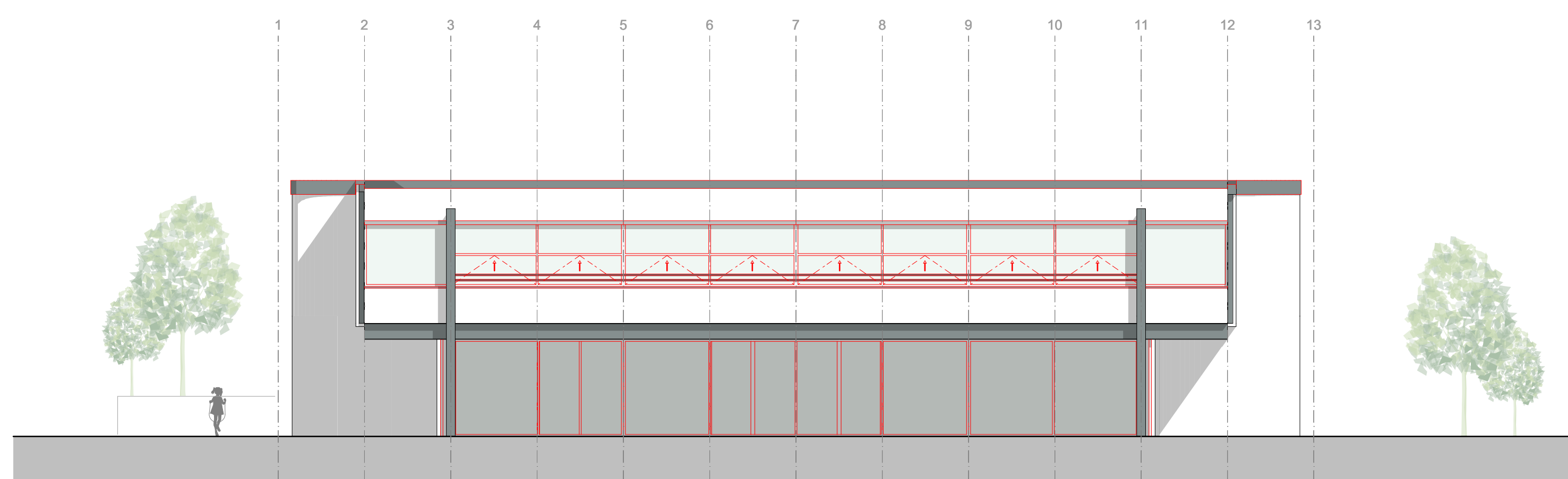
BKP 1	Vorbereitungsarbeiten	Fr.	126'000.-
BKP 2	Gebäude	Fr.	1'554'000.-
BKP 4	Umgebung	Fr.	50'000.-
BKP 5	Baunebenkosten	Fr.	55'000.-
BKP 9	Ausstattung	Fr.	65'000.-
Total Investitionskosten (inkl. MwSt.)		Fr.	1'850'000.-



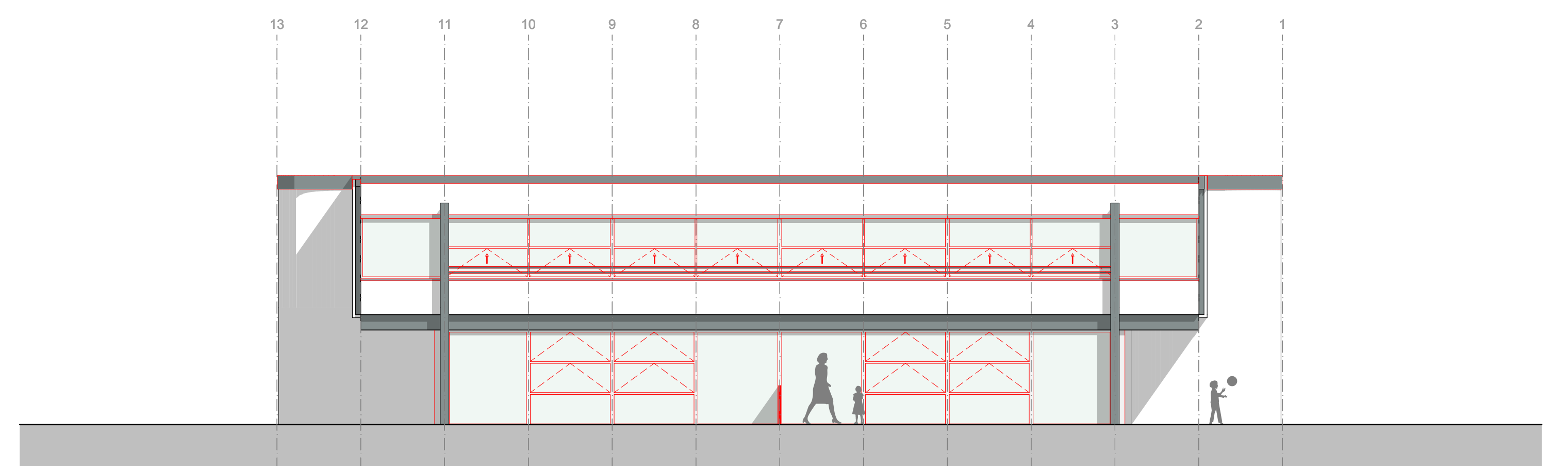
Schnitt A-A - M 1:100



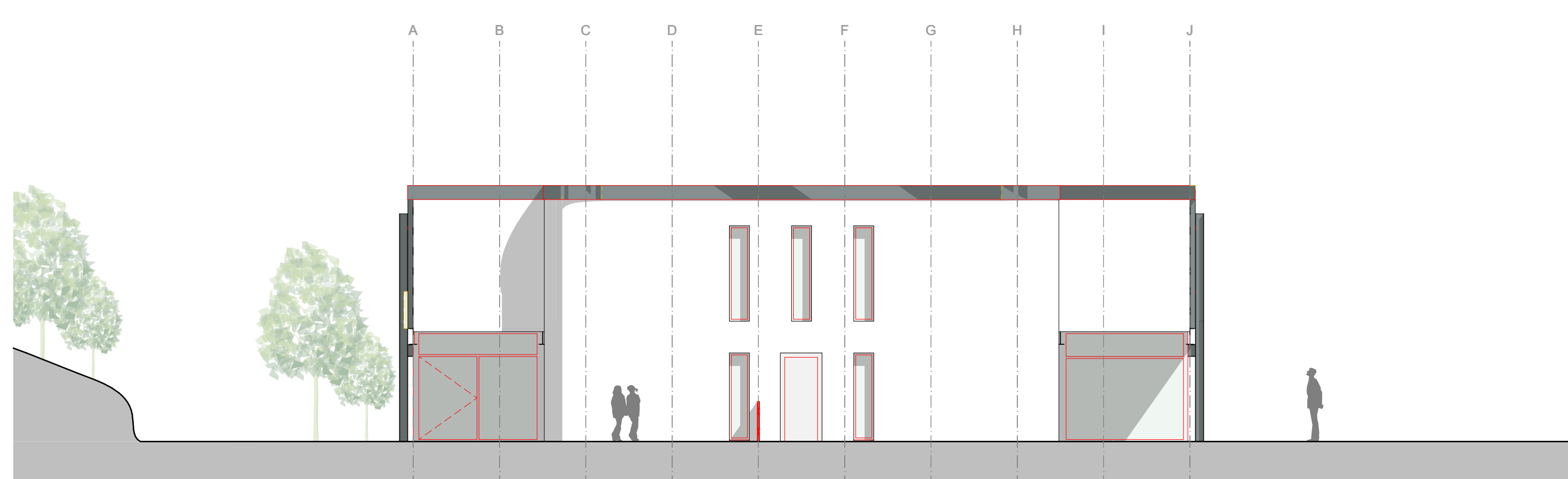
Schnitt B-B - M 1:100



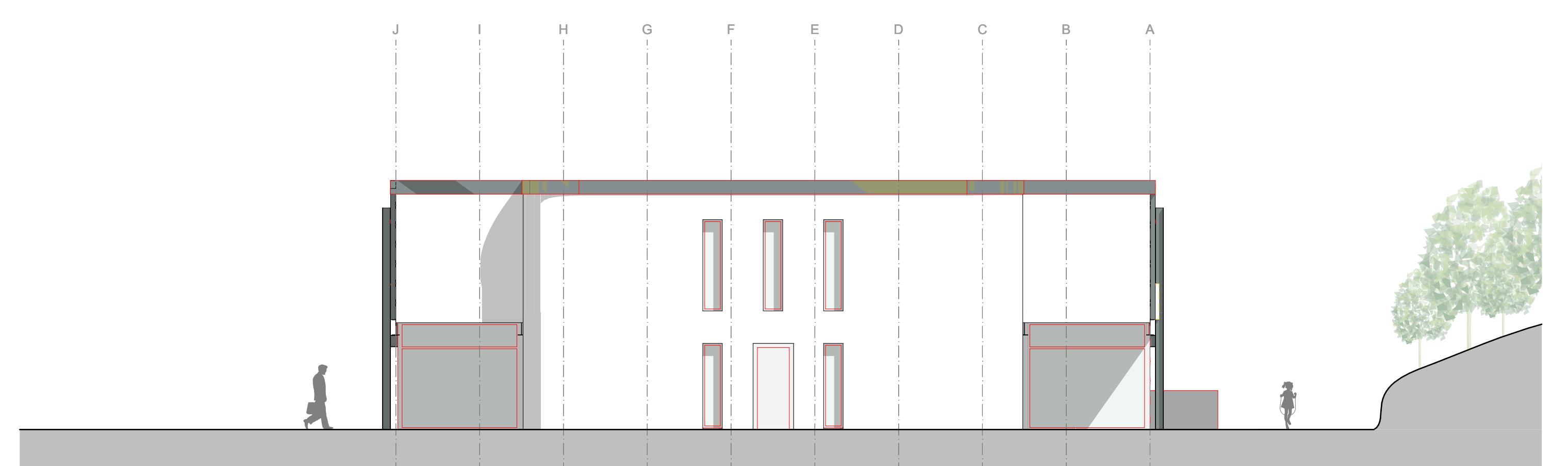
Ansicht Ost - M 1:100



Ansicht West - M 1:100



Ansicht Süd - M 1:100



Ansicht Nord - M 1:100