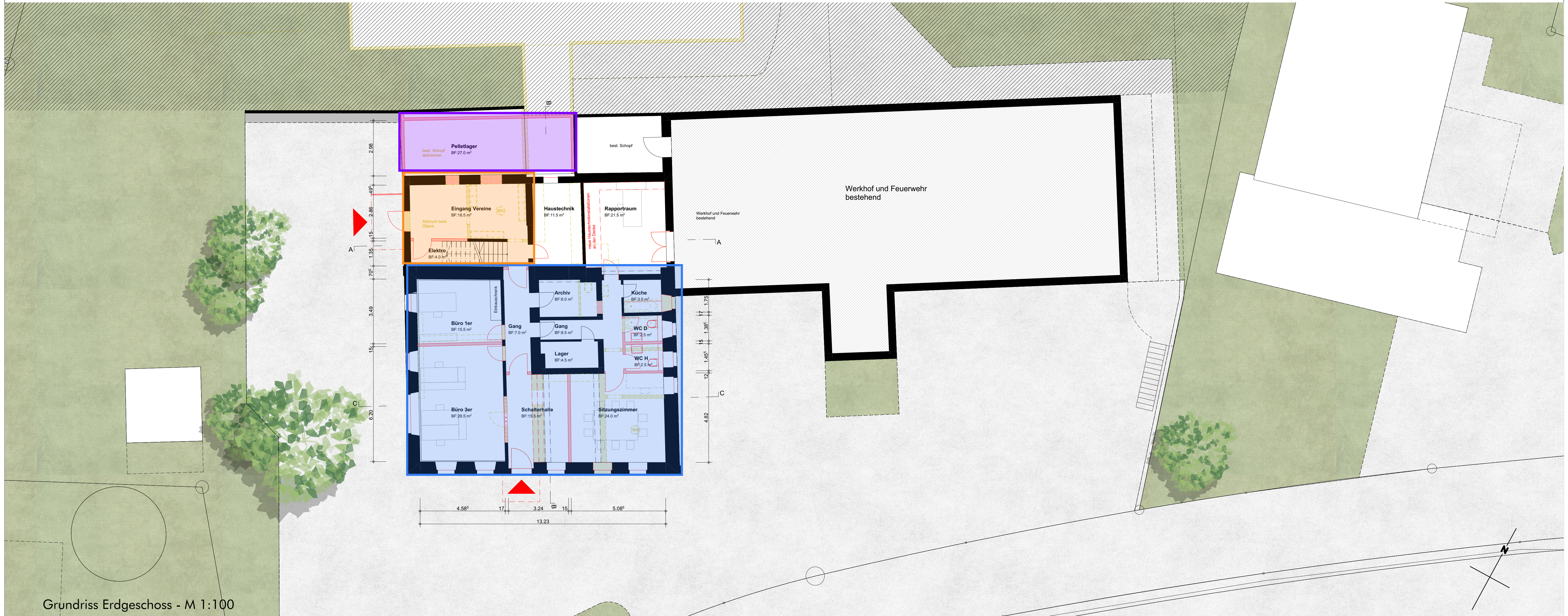


Raumprogramm / Anforderungen

Einbau der Gemeindeverwaltung im Erdgeschoss, Optimierung Büro Werkhof, Abbruch Kindergarten-Baracke
Neue Wärmezeugung für altes Schulhaus, Werkhof- und Feuerwehrgebäude sowie Zivilschutzanlage
Vereinsräume im Obergeschoss anpassen (Zugang, WCs), Nutzung Dachgeschoss prüfen

Randbedingungen

Anpassung des gesamten Gebäudes an geltende Anforderungen betreffend Brandschutz, Behindertentauglichkeit, Energievorschriften, Unfallverhütung, etc.
Berücksichtigung Denkmalpflege



Grundriss Erdgeschoss - M 1:100

Grundriss Erdgeschoss - Massnahmen

Einbau Gemeindeverwaltung

- Heutiges Vereinszimmer der Theatergruppe wird unterteilt in 3er-Büro und 1er-Büro
- Theaterverein neu im Multifunktionsraum OG
- Neuer Eingangsbereich mit Schalterhalle
- Kleines Sitzungszimmer für interne Besprechungen
- Einbau einer Teeküche und geschlechtergetrennte WCs
- Zentrale Archiv- und Büromaterialräume (Umlegen der heutigen Haustechnikräume notwendig)

Anpassungen Haustechnik

- Ersatz Wärmezeugung - Konzept mit Varianten von externem Haustechnikingenieur liegt vor
- 1. Ersatz durch Ölheizung
- 2. Ersatz durch Pelletheizung
- 3. Ersatz durch Wärmepumpe (erfordert zusätzliche Massnahmen an der Gebäudehülle des Gemeindefaals)
- 4. Ersatz durch Holzschmelzeheizung
- >> Entscheid zugunsten Pelletheizung
- Neuorganisation der Haustechnikräume

Vereine

- Organisation im Obergeschoss des alten Schulhauses resp. im Dachgeschoss des Gemeindefaals
- Separater Zugang

Allgemein

- Instandstellung der Fassade mit heutiger Erscheinung

Grundriss Obergeschoss - Massnahmen

Anpassungen Vereinsräume

- Heutiges Vereinszimmer der Samariter wird Multifunktionsraum - Vorzone für Material mit abschliessbaren Schränken
- Samariterverein zukünftig im DG Gemeindefaal
- Probenraum Musikverein bleibt unverändert

Treppenhaus und WCs

- Sanierung der bestehenden Treppe EG/OG
- Sanieren und Erhöhen des bestehenden Geländers
- Komplettsanierung / Wiederinbetriebnahme der WCs

Allgemein

- Abbruch der internen Treppe zum Dachgeschoss
- Abbruch Baracke Kindergarten
- Instandstellung Dachfenster Zugang zu Gemeindefaal

Grundriss Dachgeschoss - Massnahmen

Nutzung und Zugang

- DG bleibt vorerst frei, keine kurzfristige Nutzung geplant
- Option auf späteren Ausbau (Dach neu gedämmt, Anschlussleitungen für Heizung, Wasser und Elektro vorbereitet)
- Neuer, direkter Zugang über bestehende Lukarne und Flachdach des Anbaus
- Internes Treppenhaus wird abgebrochen

Umsetzung Energievorschriften

Böden, Fassaden, Dach

- Boden Erdgeschoss wird gedämmt
- Komplett-Ersatz Fenster im Erdgeschoss und Obergeschoss
- Dach gedämmt (zwischen den Sparren), neue Ziegel
- Fassade gestrichen (Option Dämmputz)

Wärmezeugung

- Konzept über Varianten Wärmezeugung (sep. Bericht)

Abklärungen + Umsetzung BfU (Unfallverhütung)

Absturzsicherungen

- Erhöhen Treppengeländer (heute zu niedrig)
- Einsatz von VSG-Glas im Obergeschoss

Abklärungen + Umsetzung Procap

Rollstuhlgängigkeit

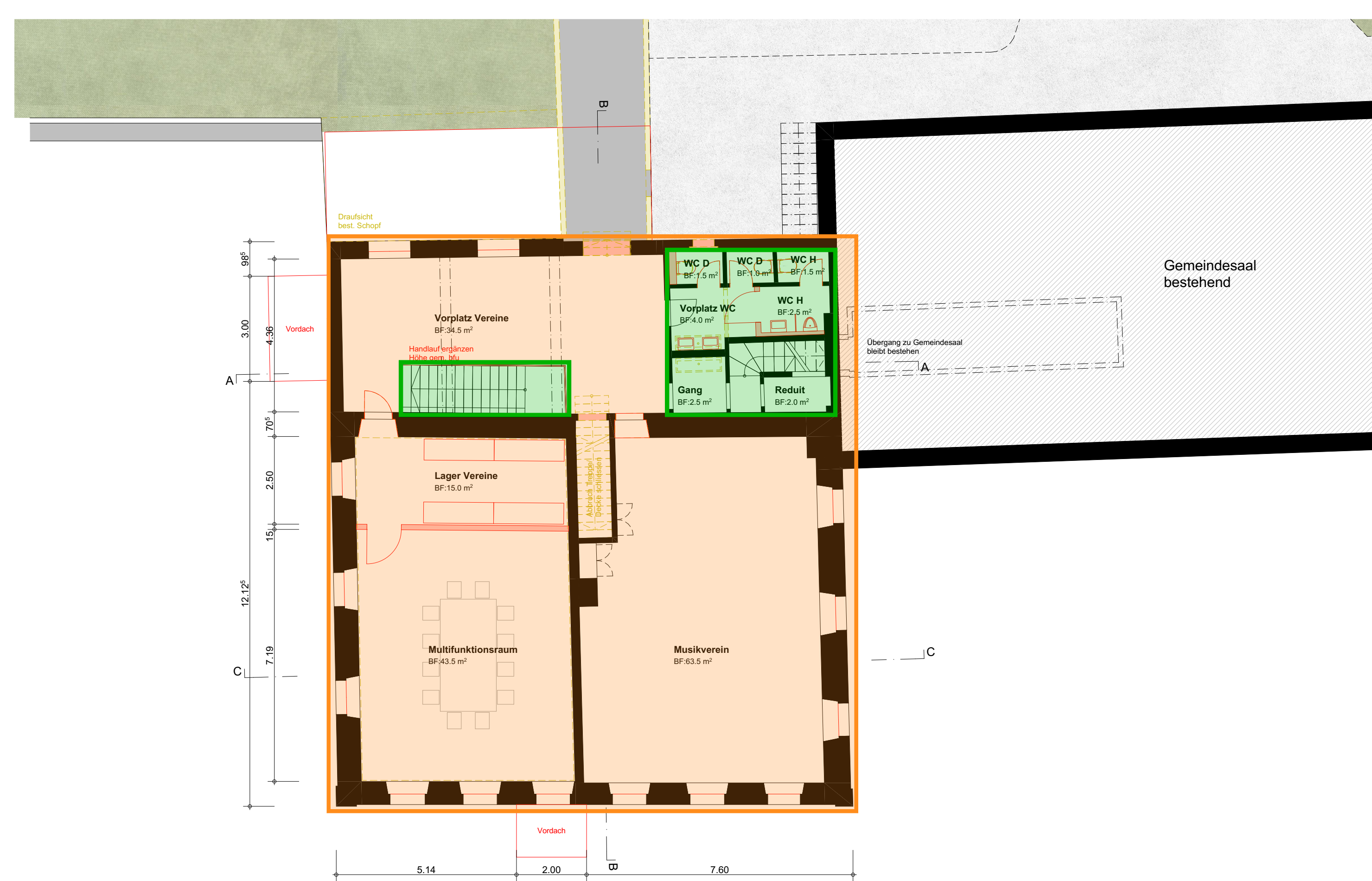
- Schwellenloser Zugang zu Gemeindeverwaltung notwendig
- IV-WC im Obergeschoss und Erschliessung mithilfe Treppenlift / Senkrechtlift räumlich möglich, nicht berücksichtigt in den Kosten

Abklärungen + Umsetzung Denkmalpflege

Die geplanten Eingriffe des vorliegenden Projektes scheinen grundsätzlich sensibel und möglich. Das alte Schulhaus verfügt über teils bauzeitliche, teils später ergänzte Bauteile, welche von hoher Qualität und teilweise noch sehr gut erhalten sind. Diese sollen möglichst erhalten bleiben und rücksichtvoll restauriert werden.

Investitionskosten +/-15%

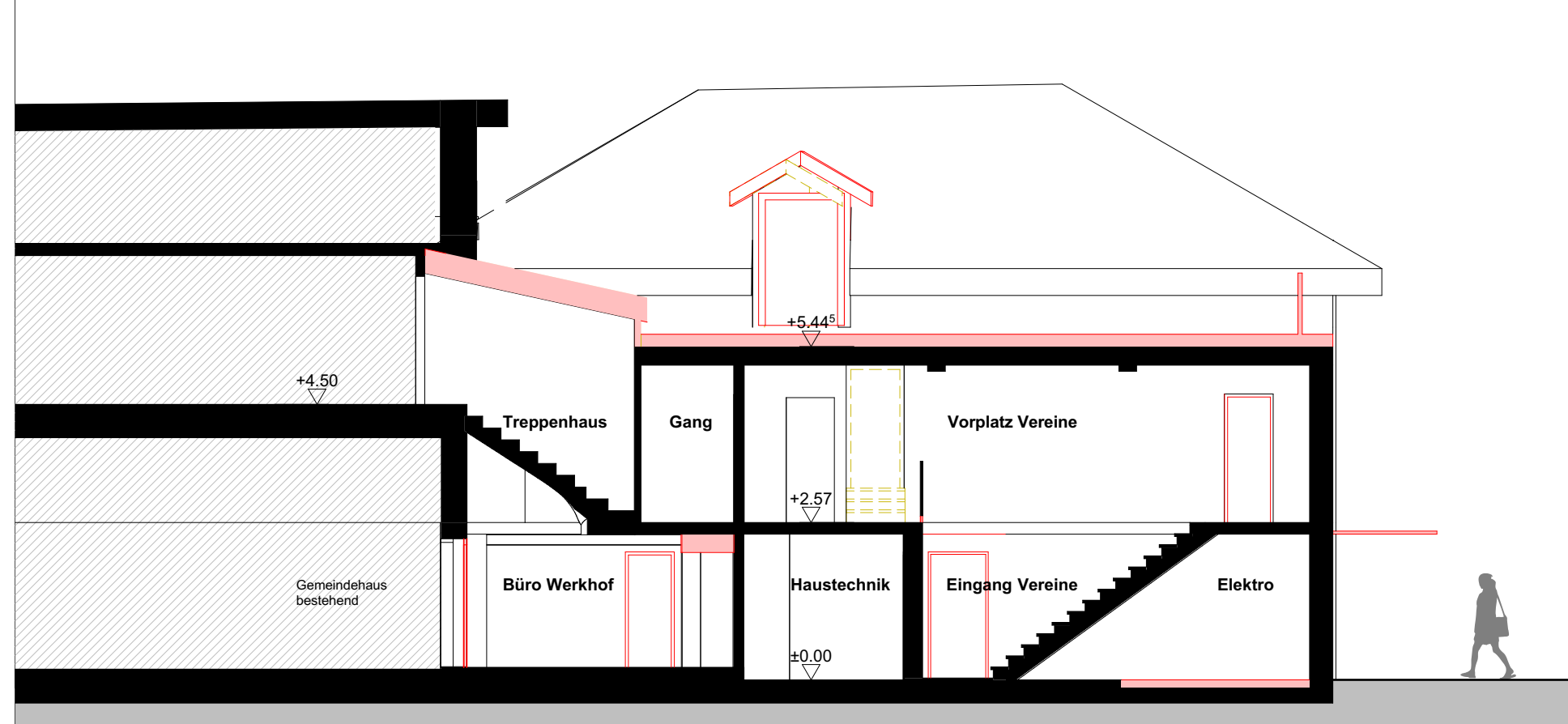
BKP 1 Vorbereitungsarbeiten	Fr. 145'000.-
BKP 2 Gebäude	Fr. 1'250'000.-
BKP 4 Umgebend	Fr. 10'000.-
BKP 5 Baunebenkosten	Fr. 63'000.-
BKP 9 Ausstattung	Fr. 32'000.-
Total Investitionskosten (inkl. MwSt.)	Fr. 1'500'000.-



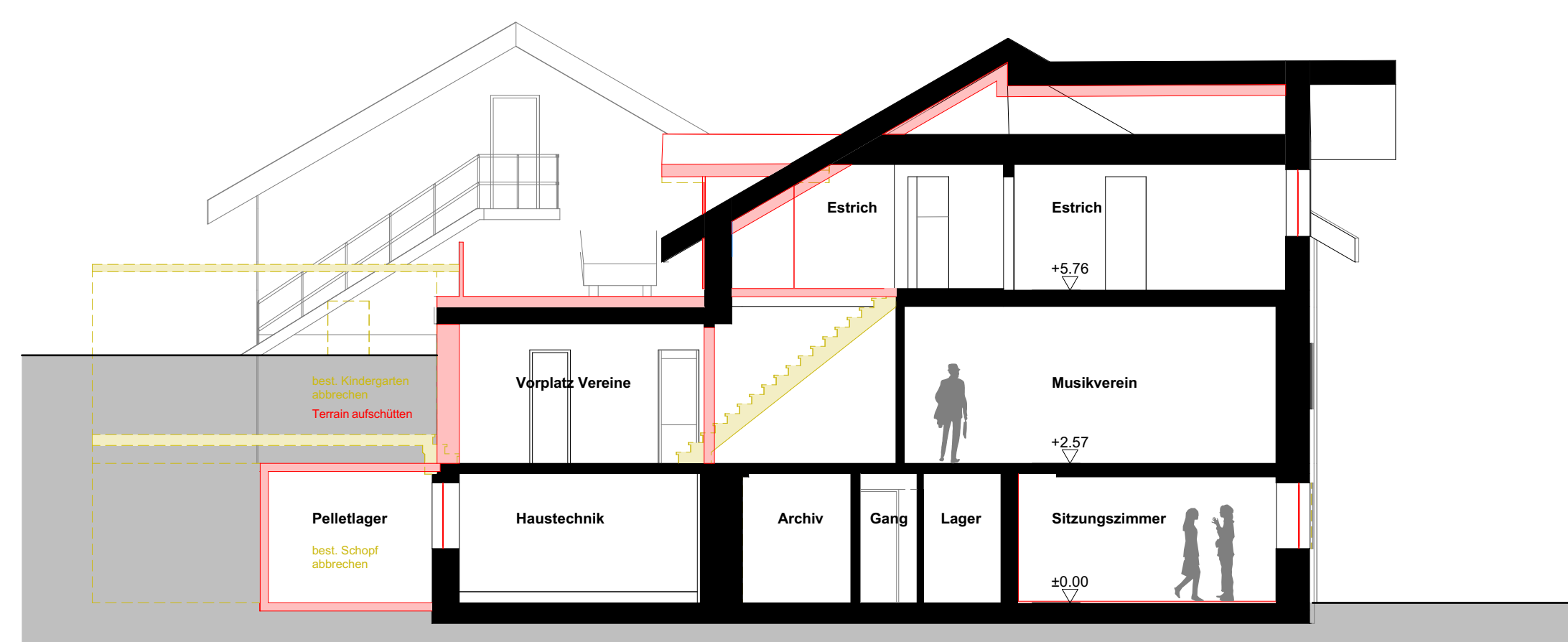
Grundriss Obergeschoss - M 1:100



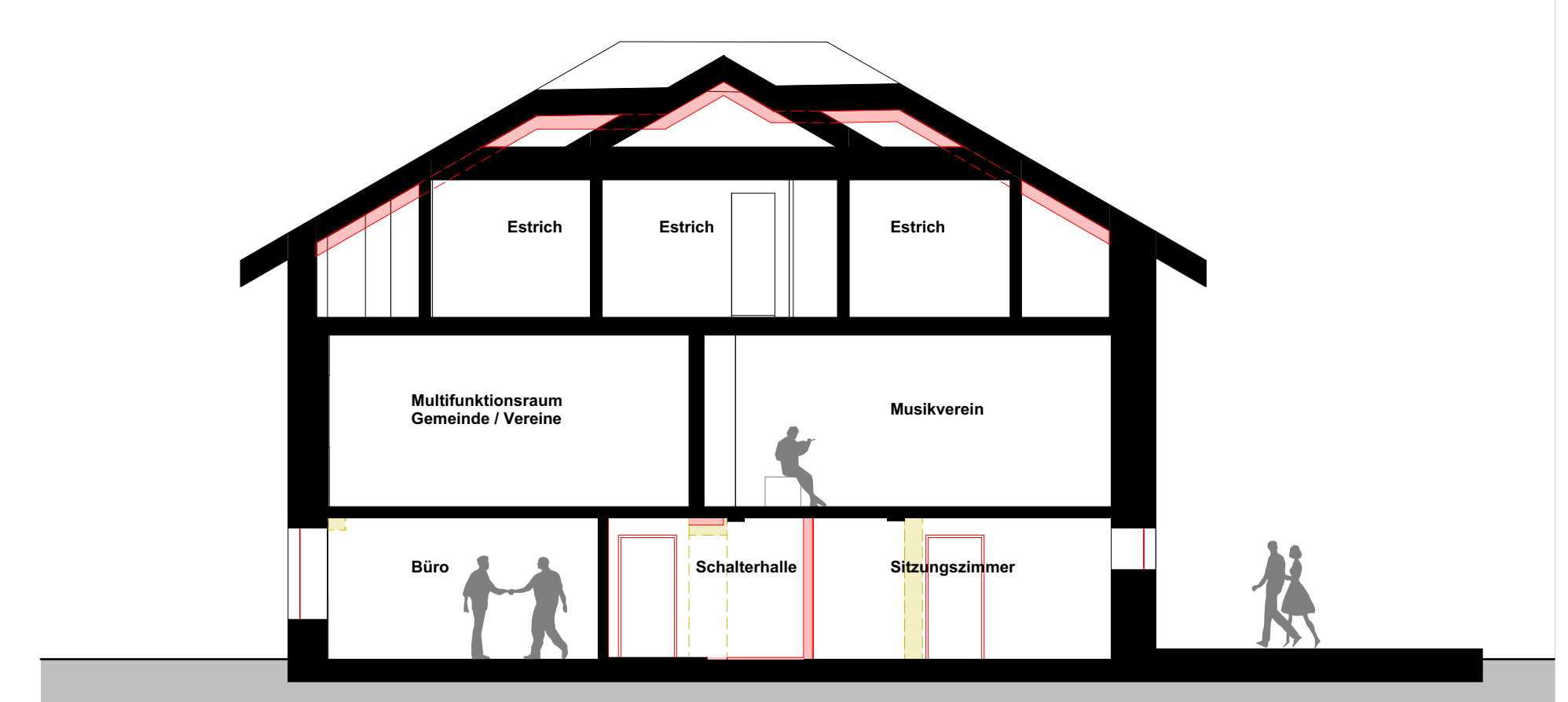
Grundriss Dachgeschoss - M 1:100



Schnitt A-A - M 1:100



Schnitt B-B - M 1:100



Schnitt C-C - M 1:100